







КАТАСТАРСКО-ТОПОГРАФСКИ ПЛАН

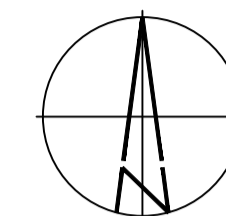
локације: "Енергетско постројење на биогаз"



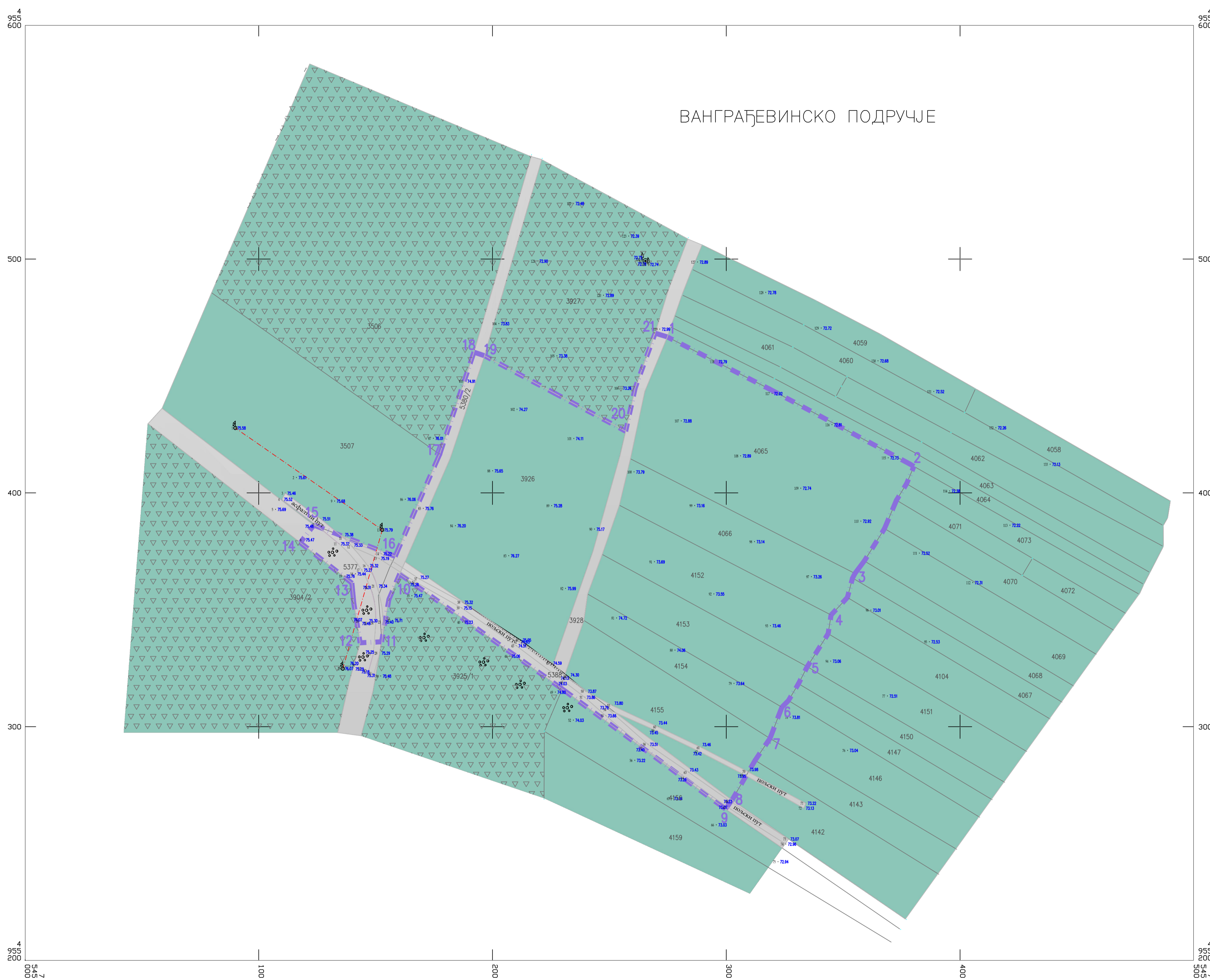
ОПШТИНА ВЕЛИКО ГРАДИШТЕ

ЛЕГЕНДА :

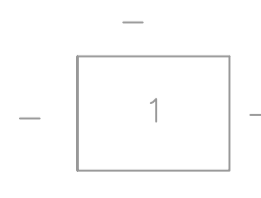
-  ГРАНИЦА ОБУХВАТА ПЛАНА ДЕТАЉНЕ РЕГУЛАЦИЈЕ
-  ГРАНИЦА ПАРЦЕЛЕ
-  ЕЛЕКТРОМРЕЖА
-  НЕКАТЕГОРИСАН ПУТ
-  ПОЉОПРИВРЕДНО ЗЕМЉИШТЕ
-  ШУМСКО ЗЕМЉИШТЕ



ВАНГРАЂЕВИНСКО ПОДРУЧЈЕ



КАТАСТАРСКЕ ОПШТИНЕ И ВЕЗЕ ЛИСТОВА
К.О. Пожежено
РАЗМЕРА 1:1000



П.Ј. "Меридијанпројект"

Славко Медојевић, инж. геод.



САПУТНИК "М"
П.Ј. "МЕРИДИЈАНПРОЈЕКТ"
геодезија и пројектовање
25000 СОМБОР, Венац Степановића 22
E-mail : www.meridianprojekt.com

Проектна организација:		Инвеститор:	
 Saputnik M DOO Trg Svetog Đorđa 6 25000 Sombor Republika Srbija		"D & D ENERGY" д.о.о. Косовска бр. 10 11000 Београд	
Одговорни урбаниста:		Назив плана:	
Тихомир Кљајић дипл. инж. грађ.		ПЛАН ДЕТАЉНЕ РЕГУЛАЦИЈЕ ЕНЕРГЕТСКОГ ПОСТРОЈЕЊА НА БИОГАС	
Број лиценце:	203 1202 10	Назив карте:	
Фаза плана:		3. ПОСТОЈЕЋЕ СТАЊЕ СА ПРЕТЕЖНОМ НАМЕНОМ ПРОСТОРА	
- НАЦРТ -			
Број деловодника:	УПП-01-06/2017.	Назив карте:	
Размера:	1:1000	3. ПОСТОЈЕЋЕ СТАЊЕ СА ПРЕТЕЖНОМ НАМЕНОМ ПРОСТОРА	
Датум израде:	ЈУЛ 2017.		